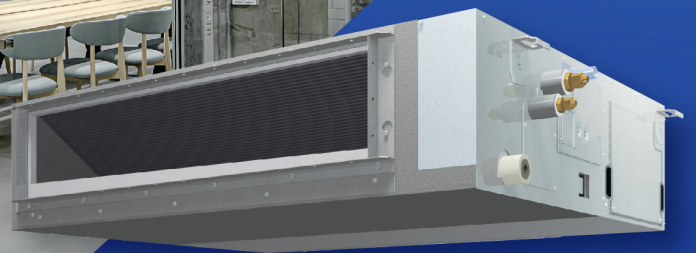


# Middle Static Duct Standard Inverter

เครื่องปรับอากาศชนิดฝังฝ้าต่อท่อลม แรงดันปานกลาง  
FBFC13/18/24/30/36/42/48DV2S



**SkyAir**  
R32 INVERTER

**1 YEAR**  
WARRANTY

รับประกัน  
ทุกชิ้นส่วน 1 ปี

**3 YEARS**  
WARRANTY

รับประกันแผงคอยล์เย็น แผงคอยล์ร้อน  
Aluminium Alloy และแผง PCB 3 ปี

**5 YEARS**  
WARRANTY

รับประกัน  
คอมเพรสเซอร์ 5 ปี

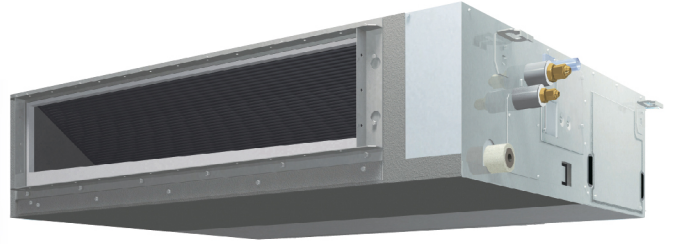
**WARRANTY**

- อินเวอร์เตอร์ประหยัดไฟเบอร์ 5
- ค่าแรงดันลมสูงสุด 150 Pa (รุ่น FBFC48DV2S)
- เสียงเงียบด้วยมอเตอร์พัดลมกระแสตรง DC Fan motor



# Middle Static Duct Standard Inverter

เครื่องปรับอากาศชนิดฝังฝ้าต่อท่อลม แร่ดันปานกลาง



BRC2E61 (รีโมทมีสาย)



BRC4C66 (รีโมทไร้สาย)

## Functions

Function Overview		MSP	
Indoor unit		FBFC-DV2S	
Outdoor unit		RZFC-DV2S/DY2S	
Indoor unit	Wired	BRC2E61	-
	Wireless	-	BRC4C66

Category	Functions		
Energy Saving (การประหยัดพลังงาน)	Setpoint auto reset (การรีเซ็ตตั้งค่าอุณหภูมิอัตโนมัติ)	-	
	Setpoint range set (การกำหนดช่วงอุณหภูมิ)	-	
	OFF timer (programmed) (ตั้งเวลาปิดเครื่อง)	-	
	Weekly schedule timer (การตั้งค่าการทำงานรายสัปดาห์)	-	
	ON/OFF timer (ตั้งเวลาเปิด/ปิดเครื่อง)	✓	
Comfort (ความสะดวกสบาย)	Setback (ฟังก์ชัน Setback)	-	
	Quick start (เริ่มทำงานรวดเร็ว)	-	
	Switchable fan speed (ปรับระดับความเร็วพัดลมได้)	✓ 3 step	
	Auto airflow rate (ปรับแรงลมอัตโนมัติ)	✓	-
	Two selectable temperature-sensors (เซ็นเซอร์วัดอุณหภูมิสองจุด)	✓	-
Cleanliness (ความสะอาด)	Mould-proof air filter (ตัวกรองอากาศป้องกันเชื้อรา)	-	
	Silver ion anti-bacterial drain pan (ถาดน้ำทิ้ง Silver ion ป้องกันแบคทีเรีย)	✓	
Service (การบำรุงรักษา)	Drain pump mechanism (กลไกปั๊มน้ำทิ้ง)	✓*3	
	Pre-charge for up to 10 m (class 13~24), 15 m (class 30~48) (เดินท่อน้ำยาไกลได้โดยไม่ต้องเติมน้ำยาเพิ่ม (m) 10m สำหรับ 13-24 KBTU 15m สำหรับ 30-48 KBTU) *1	✓	
	Long-life filter (แผ่นกรองชนิดทนทานพิเศษ)	✓*3	
	Filter sign (สัญญาณเตือนถอดล้างตัวกรอง)	✓	
	Low gas pressure detection (โหมดตรวจจับสนิทแรงดันต่ำ) *1	✓	
	Emergency operation (โหมดฉุกเฉิน)	✓*4	
	Self-diagnosis function (ฟังก์ชันการวินิจฉัยอาการผิดปกติด้วยตัวเอง)	✓	
Control (การควบคุม)	Auto-reset (เปิดเครื่องใหม่อัตโนมัติหลังระบบไฟฟ้าขัดข้อง)	✓	
	Control by 2 remote controllers (ควบคุมด้วยรีโมท 2 รีโมท)	✓	
	Group control by 1 remote controller (ควบคุมได้พร้อมกันหลายเครื่องด้วยรีโมทเพียง 1 รีโมท)	✓	
	External signal forced OFF and ON/OFF operation (อุปกรณ์ภายนอกส่งสัญญาณควบคุม ปิดการทำงาน (OFF) และ เปิด/ปิด (ON/OFF) การทำงาน)	✓	
	External command control (ควบคุมด้วยคำสั่งจากอุปกรณ์ภายนอก)*2	✓	
	Central remote control (ควบคุมผ่านรีโมทส่วนกลางเพียง 1 รีโมท)	✓	
	Interlock control with Heat Reclaim Ventilator (ควบคุมโดยเชื่อมต่อกับ Heat Reclaim Ventilator)	✓	
	DIII-NET communication standard (มาตรฐานการเชื่อมต่อ DIII-NET เพื่อควบคุมจากส่วนกลาง)	✓	
Options (ตัวเลือกเสริม)	High-efficiency filter (ตัวกรองประสิทธิภาพสูง)	✓	

Note: \*1 : สำหรับคอยล์ร้อนเท่านั้น \*2: จำเป็นต้องติดตั้งอุปกรณ์เสริมสำหรับการเชื่อมต่อ รวมถึงกล่องใส่อุปกรณ์ สามารถค้นหาได้จากคู่มือการวิศวกรรม (Engineering Data book)  
\*3 : ติดตั้งเป็นอุปกรณ์เสริม \*4: สำหรับคอยล์ร้อนที่ใช้ไฟฟ้า 3 เฟส รุ่น RZFC-DY2S เท่านั้น



## ดีไซน์กะทัดรัด ติดตั้งง่าย

- ขนาดกะทัดรัดเพียง 24.5 ซม. ทำให้ติดตั้งในอาคารที่มีข้อจำกัดในเรื่องความสูงของเพดานได้

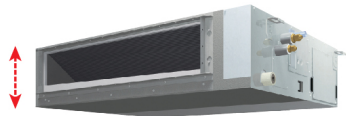
รุ่นก่อนหน้า

30 ซม.



รุ่นใหม่

24.5 ซม.

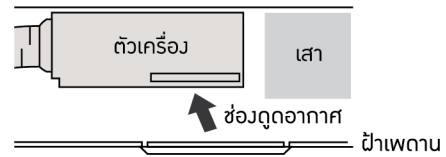


โดดเด่นเป็นหนึ่งในผู้นำผลิตภัณฑ์อุตสาหกรรมเครื่องปรับอากาศชนิดท่อท่อลมเย็น MSP-Duct ที่มีขนาดตัวเครื่องกะทัดรัดที่สุด

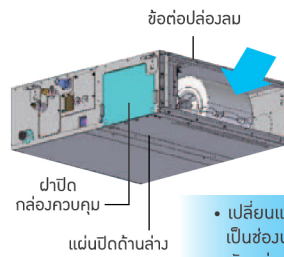
ชุดคอยล์เย็น	FBFC13/18DV2S	FBFC24/30DV2S	FBFC36/42/48DV2S
ความสูง (ซม.)		24.5	
ความกว้าง (ซม.)	70	100	140
ความลึก (ซม.)		80	

## ช่องนำอากาศเข้าจากด้านล่าง

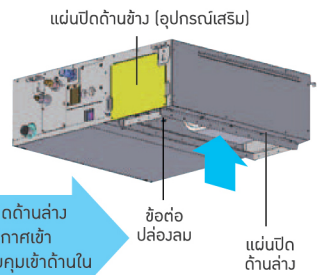
- การเดินสายไฟและการซ่อมแซมสามารถทำได้จากด้านล่างของตัวเครื่อง (จำเป็นต้องใช้อุปกรณ์เสริม)



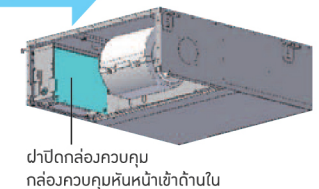
### กรณีช่องลมเข้าอยู่ด้านหลัง



### กรณีช่องลมเข้าอยู่ด้านล่าง



- เปลี่ยนแผ่นปิดด้านล่างเป็นช่องนำอากาศเข้า
- หันกล่องควบคุมเข้าด้านใน



## ปรับแรงดันสถิตได้

- โดดเด่นใช้ DC Fan Motor ซึ่งสามารถควบคุมแรงดันอากาศให้อยู่ในช่วง 50 Pa ถึง 150 Pa

สามารถปรับเปลี่ยนความดันอากาศได้

50 Pa

150 Pa

ให้ตั้งค่าความดันอากาศต่ำสำหรับการต่อท่อสั้นๆ

ให้ตั้งค่าความดันอากาศสูงสำหรับการต่อท่อระยะไกล (ใช้ร่วมกับแดมเปอร์)

## สะอาด ไร้กังวลต่อแบคทีเรียและเชื้อรา

- ตรวจสอบสภาพถาดรองน้ำทิ้งผ่านช่องมองพิเศษได้ มีสารซิลเวอร์ไอออนป้องกันเชื้อแบคทีเรียและเชื้อราในถาดน้ำทิ้ง



# Specification



Models (รุ่น)	Indoor Unit (ชุดภายใน)	FBFC13DV2S	FBFC18DV2S	FBFC24DV2S	FBFC30DV2S	FBFC36DV2S	FBFC42DV2S	FBFC48DV2S
	Outdoor Unit (ชุดภายนอก)	RZFC13DV2S	RZFC18DV2S	RZFC24DV2S	RZFC30DV2S	RZFC36DV2S	RZFC42DV2S	RZFC48DV2S
Cooling Capacity (ขนาดการทำความเย็น)	kW	3.8 [1.8-4.5]	5.3 [2.3-6.0]	7.0 [2.6-8.0]	8.8 [4.2-10.0]	10.6 [5.0-11.2]	12.3 [5.7-14.0]	14.1 [6.2-15.4]
	BTU/hr	13,000 [6,100-15,400]	18,000 [7,800-20,500]	24,000 [8,900-27,300]	30,000 [14,300-34,100]	36,000 [17,100-38,200]	42,000 [19,500-47,800]	48,000 [21,200-52,500]
Power Consumption (กำลังไฟฟ้าที่ใช้)	kW	1.12	1.68	2.23	2.84	3.42	4.98	6.24
Power Source (แหล่งจ่ายไฟ)	V/Ph/Hz	DV2S : 220V / 1 Phase / 50Hz						
		DY2S : 380V / 3 Phase / 50Hz						
SEER (ค่าประสิทธิภาพการทำความเย็น)		15.4	15.4	15.2	14.2	14.2	13.4	12.6
ฉลากประหยัดไฟเบอร์ห้า							-	-
Indoor Unit (ชุดภายใน)		FBFC13DV2S	FBFC18DV2S	FBFC24DV2S	FBFC30DV2S	FBFC36DV2S	FBFC42DV2S	FBFC48DV2S
Dimension (HxWxD) (ขนาด (สูงxกว้างxลึก))	mm	245 x 700 x 800			245 x 1,000 x 800		245 x 1,400 x 800	
Static Pressure (แรงดันลม)	Pa	Rate 30 [30-130]			Rate 40 [40-140]		Rate 50 [50-150]	
Air Flow Rate (อัตราการหมุนเวียนอากาศ)	H/M/L m³/min	15.5/12/9			25/20/16.5		36/30.5/25	
	H/M/L cfm	547/424/318			883/706/583		1,271/1,077/883	
Sound Level (ระดับเสียง)	H/M/L dB(A)	37 / 35 / 30			39 / 37 / 34		40 / 37.5 / 35	
Weight (น้ำหนัก)	kg	26			36		46	
Piping Connecting Size (ขนาดท่อ)	Drain mm	VP25 (I.D. Ø25 x O.D. Ø34)						
Outdoor Unit (ชุดภายนอก)		RZFC13DV2S	RZFC18DV2S	RZFC24DV2S	RZFC30DV2S	RZFC36DV2S	RZFC42DV2S	RZFC48DV2S
Colour (สีชุดภายนอก)		Ivory White (ขาวงาช้าง)						
Dimension (HxWxD) (ขนาด (สูงxกว้างxลึก))	mm	595 x 845 x 300			695 x 930 x 350		990 x 940 x 320	
Coil (ชนิดขดลวดคอยล์ร้อน)		Anti-corrosion Alloy Condenser						
Compressor Type (คอมเพรสเซอร์)		Hermetically Sealed Swing Type						
Compressor Motor Output (ขนาดมอเตอร์คอมเพรสเซอร์)	W	1,200		1,300	1,600		2,400	
Sound Pressure Level <sup>3</sup> (ระดับเสียง)	Cooling dB(A)	48	49	50	51	52	54	56
Weight (น้ำหนัก)	kg	34		37	44	46	44	46
Piping Connecting Size (ขนาดท่อ)	Liquid mm	Ø6.4(flare)			Ø9.5(flare)			
	Gas mm	Ø12.7(flare)			Ø15.9(flare)			
	Drain mm	Ø18(Hole)						Ø26(Hole)
Max. Interunit Piping Length (ความยาวการเดินท่อสูงสุด)	m	30			50			
Max. Interunit Height Difference (ความต่างระดับสูงสุด)	m	15			30			
Refrigerant (น้ำยา)		R32						
Factory Refrigerant Charge (ปริมาณน้ำยาจากโรงงาน) Chargeless Distance (ระยะเดินท่อน้ำยาโดยไม่ต้องเติมน้ำยาเพิ่ม)		0.7 kg / 10 m		0.8 kg / 10 m	1.0 kg / 15 m		1.35 kg / 15 m	

**หมายเหตุ:**

- เงื่อนไขค่าขนาดทำความเย็น วิศวกรสำรวจต่างๆดังนี้
  - ลუნหมุนอากาศภายในห้อง 27°CDB, 19.0°CWB
  - ลუნหมุนอากาศภายนอกห้อง 35°CDB, 24°CWB
  - ความยาวรวมของท่อน้ำยา 7.5 เมตร
- ค่าขนาดทำความเย็นเป็นค่าสุทธิตั้งรวมเอาผลการลดของความร้อนที่เกิดขึ้นจากความร้อนของมอเตอร์พัดลมในชุดคอยล์เย็นไว้แล้ว
- ค่าระดับเสียงการก่อกวนวัดจากห้องมีเสียง ในสภาวะการติดตั้งจริงค่าเหล่านี้อาจสูงกว่าที่ระบุไว้เล็กน้อยอันเนื่องมาจากสภาพแวดล้อม



think...คิดห่วงใยถึงสิ่งแวดล้อม



Siam Daikin Sales Co.,Ltd



Siam Daikin Sales Co.,Ltd



DIT (ISO14001) JQA-E-90108



DIT (OHSAS 18001) JQA-OH0031



NIST-TS16949 CALIBRATION 0093



เลข.1166-2657



เลข. 2194-2853



MY DAIKIN APP



Android



iOS


**บริษัท สยามไดกินเซลส์ จำกัด**  
 22 ซ.อ่อนนุช 55/1 แขวงประเวศ เขตประเวศ กรุงเทพฯ 10250  
 โทร. 0-2838-3200 โทรสาร. 0-2721-7607


www.daikin.co.th



ผู้จำหน่าย



บริการ-แจ้งซ่อม-ทุกวัน