

Perfecting the Air

Low Static Duct Standard Inverter

เครื่องปรับอากาศชนิดฝังฝ้าต่อท่อลม แรงดันเบา ชนิดบาง 200 มิลลิเมตร
FDLF13/18/24 DV2S



| | | |
|---------------------------|--|----------------------------|
| 1 YEAR WARRANTY | 3 YEARS WARRANTY | 5 YEARS WARRANTY |
| รับประกันทุกชิ้นส่วน 1 ปี | รับประกันแผงคอยล์เย็น แผงคอยล์ร้อน Aluminium Alloy และแผง PCB 3 ปี | รับประกันคอมเพรสเซอร์ 5 ปี |

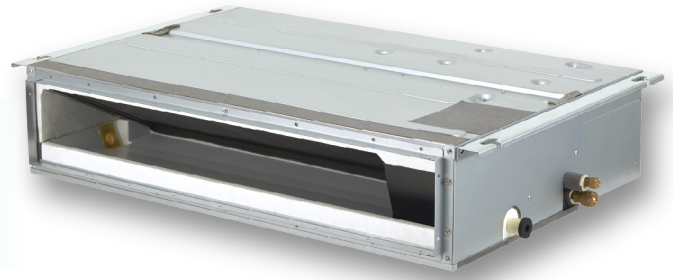
WARRANTY

- อินเวอร์เตอร์ประหยัดไฟเบอร์ 5
- ขนาดเครื่องมีความบางเพียง 200 มม.
- ท่อน้ำยาและท่อน้ำทิ้ง ออกสองทาง ซ้ายและขวา



Low Static Duct Standard Inverter

เครื่องปรับอากาศชนิดฝังฝ้าต่อท่อลม แรงดับเบา
ชนิดบาง 200 มิลลิเมตร



BRC2E61 (รีโมทมีสาย)



BRC4C66 (รีโมทไร้สาย)

Functions

| | | | |
|-------------------|----------|-----------|---------|
| Function Overview | | LSP | |
| Indoor unit | | FDLF-DV2S | |
| Outdoor unit | | RZFC-DV2S | |
| Indoor unit | Wired | BRC2E61 | - |
| | Wireless | - | BRC4C66 |

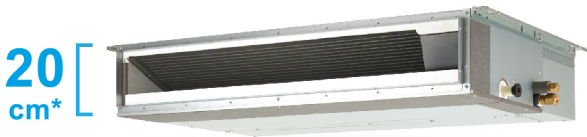
| Category | Functions | | |
|--------------------------------------|--|----------|---|
| Energy Saving (การประหยัดพลังงาน) | Setpoint auto reset (การรีเซ็ตตั้งค่าอุณหภูมิอัตโนมัติ) | - | - |
| | Setpoint range set (การกำหนดช่วงอุณหภูมิ) | - | - |
| | OFF timer (programmed) (ตั้งเวลาปิดเครื่อง) | - | - |
| | Weekly schedule timer (การตั้งค่าการทำงานรายสัปดาห์) | - | - |
| | ON/OFF timer (ตั้งเวลาเปิด/ปิดเครื่อง) | ✓ | - |
| Comfort (ความสะกดสบาย) | Setback (ฟังก์ชัน Setback) | - | - |
| | Quick start (เริ่มทำงานรวดเร็ว) | - | - |
| | Switchable fan speed (ปรับระดับความเร็วพัดลมได้) | ✓ 3 step | - |
| | Auto airflow rate (ปรับแรงลมอัตโนมัติ) | - | - |
| | Two selectable temperature-sensors (เซ็นเซอร์วัดอุณหภูมิสองจุด) | ✓ | - |
| Cleanliness (ความสะอาด) | Mould-proof air filter (ตัวกรองอากาศป้องกันเชื้อรา) | - | - |
| Service (การบำรุงรักษา) | Drain pump mechanism (กลไกเครื่องปั๊มน้ำทิ้ง) | ✓ *3 | - |
| | Pre-charge for up to 10 m (class 13~24) (เดินท่อน้ำยาไกลได้โดยไม่ต้องเติมน้ำยาเพิ่ม (m) 10 m สำหรับ 13-24 KBTU) *1 | ✓ | - |
| | Long-life filter (แผ่นกรองชนิดทนทานพิเศษ) | - | - |
| | Filter sign (สัญญาณเตือนถอดล้างตัวกรอง) | ✓ | - |
| | Low gas pressure detection (โหมดตรวจจับสนiveauแรงดันต่ำ) *1 | ✓ | - |
| | Emergency operation (โหมดฉุกเฉิน) | - | - |
| | Self-diagnosis function (ฟังก์ชันการวินิจฉัยอาการผิดปกติด้วยตัวเอง) | ✓ | - |
| Control (การควบคุม) | Auto-reset (เปิดเครื่องใหม่อัตโนมัติหลังระบบไฟฟ้าขัดข้อง) | ✓ | - |
| | Control by 2 remote controllers (ควบคุมด้วยรีโมท 2 รีโมท) | ✓ | - |
| | Group control by 1 remote controller (ควบคุมได้พร้อมกันหลายเครื่องด้วยรีโมทเพียง 1 รีโมท) | ✓ | - |
| | External signal forced OFF and ON/OFF operation (อุปกรณ์ภายนอกส่งสัญญาณควบคุม ปิดการทำงาน (OFF) และ เปิด/ปิด (ON/OFF) การทำงาน) | - | - |
| | External command control (ควบคุมด้วยคำสั่งจากอุปกรณ์ภายนอก)*2 | - | - |
| | Central remote control (ควบคุมผ่านรีโมทส่วนกลางเพียง 1 รีโมท) | - | - |
| | Interlock control with Heat Reclaim Ventilator (ควบคุมโดยเชื่อมต่อกับ Heat Reclaim Ventilator) | ✓ | - |
| Options (ตัวเลือกเสริม) | High-efficiency filter (ตัวกรองประสิทธิภาพสูง) | - | - |

Note: *1: สำหรับคอยล์ร้อนเท่านั้น *2: จำเป็นต้องติดตั้งอุปกรณ์เสริมสำหรับการเชื่อมต่อ รวมถึงกล่องใส่อุปกรณ์ สามารถค้นหาได้จากคู่มือทิวทัศน์วิศวกรรม (Engineering Data book)
*3: ติดตั้งเป็นอุปกรณ์เสริม



ขนาดเครื่องมีความบางเพียง 20 มม.

ออกแบบความสูงคอยล์เย็นให้มีความหนาที่ไม่เกินเนื้อที่ของฝ้า

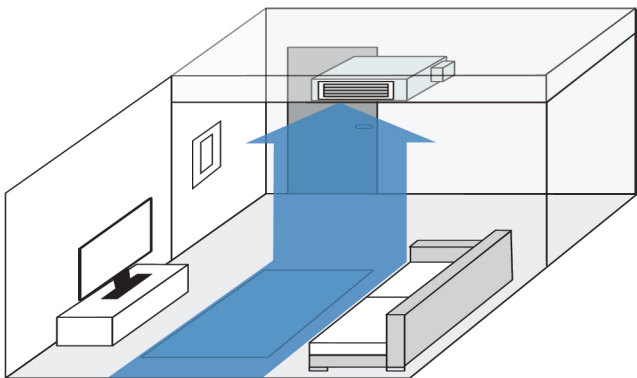


20 [cm*]

*รุ่น FDLF13/18/24DV2S

NEW Low Static Duct type

ความบางของชุดคอยล์เย็น เพียง 200 มิลลิเมตร
ช่วยทำให้ห้องมีความสูงโปร่งมากยิ่งขึ้น



เลือกติดตั้งได้ ทั้งจากด้านซ้ายและด้านขวา

สามารถเลือกติดตั้งได้ทั้งซ้ายและขวา เมื่อเลือกใช้งานด้านใด ด้านหนึ่งให้ดึงฝาครอบท่อก๊าซ และท่อของเหลวที่ใช้งานด้านนั้นออกจากนั้นให้ถอดแผ่นกันรั่วก่อนทำการเชื่อมต่อ

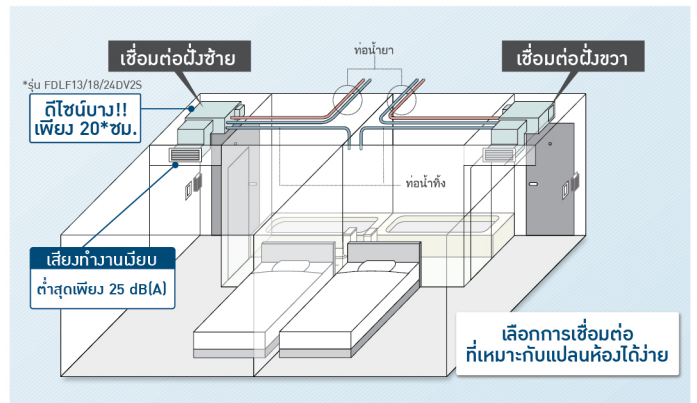


ฝาครอบท่อก๊าซและท่อของเหลว (บรรจุในกล่องพร้อมผลิตภัณฑ์ทั้ง 2 ด้าน)

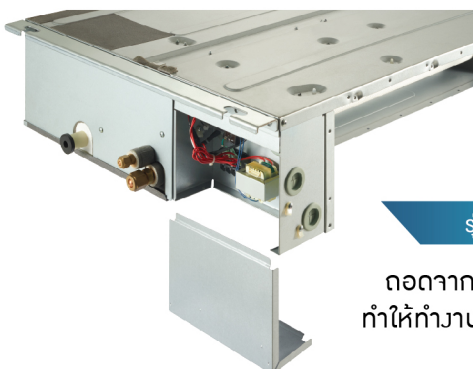


แผ่นกันรั่ว (เพิ่มกับท่อก๊าซและท่อของเหลวทั้ง 4 จุด)

เหมาะสำหรับโรงแรม, คอนโดมิเนียม เลือกเชื่อมต่อได้จากทั้งฝั่งซ้ายและขวา ดีไซน์ที่เน้นความบางและความเงียบ



ดีไซน์ใหม่ เข้าถึงชุดคอนโทรลง่ายขึ้น



รุ่นใหม่

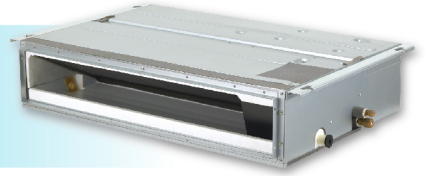
ถอดจากด้านล่างได้
ทำให้ทำงานได้สะดวกขึ้น

ดีไซน์ใหม่ ถอดชุดพัดลมง่ายขึ้น

เพื่อการดูแลรักษาที่ง่ายขึ้นอีก



Specification



| Models (รุ่น) | Indoor Unit (ชุดภายใน) | | FDLF13DV2S | FDLF18DV2S | FDLF24DV2S |
|---|--------------------------|--|--------------------------------|-----------------------|-----------------------|
| | Outdoor Unit (ชุดภายนอก) | | RZFC13DV2S | RZFC18DV2S | RZFC24DV2S |
| Cooling Capacity (ขนาดการทำความเย็น) | kW | | 3.8 (1.8-4.5) | 5.3 (2.3-6.0) | 7.0 (2.6-8.0) |
| | BTU/hr | | 13,000 (6,100-15,400) | 18,000 (7,800-20,500) | 24,000 (8,900-27,300) |
| Power Consumption (กำลังไฟฟ้าที่ใช้) | kW | | 1.12 | 1.68 | 2.23 |
| Power Source (แหล่งจ่ายไฟ) | V/Ph/Hz | | DV2S : 220V / 1 Phase / 50Hz | | |
| SEER (ค่าประสิทธิภาพการทำความเย็น) | | | 15.1 | | |
| ฉลากประหยัดไฟเบอร์ห้า | | | | | |
| Indoor Unit (ชุดภายใน) | | | FDLF13DV2S | FDLF18DV2S | FDLF24DV2S |
| Dimension (HxWxD) (ขนาด (สูงxกว้างxลึก)) | mm | | 200 x 900 x 620 | | 200 x 1,100 x 620 |
| Static Pressure (แรงดันลม) | Pa | | Rate 15 (15-38) | | |
| Air Flow Rate (อัตราการหมุนเวียนอากาศ) | H/M/L m³/min | | 16/14/12 | | 20/18/16.5 |
| | H/M/L cfm | | 565/494/423 | | 706/635/582 |
| Sound Level (ระดับเสียง) | H/M/L dB(A) | | 37 / 33 / 30 | | 40 / 37 / 34 |
| Weight (น้ำหนัก) | kg | | 28 | | 31 |
| Piping Connecting Size (ขนาดท่อ) | Drain mm | | VP25 (I.D.Ø25 x O.D.Ø34) | | |
| Outdoor Unit (ชุดภายนอก) | | | RZFC13DV2S | RZFC18DV2S | RZFC24DV2S |
| Colour (สีชุดภายนอก) | | | Ivory White (ขาวขิม) | | |
| Dimension (HxWxD) (ขนาด (สูงxกว้างxลึก)) | mm | | 595 x 845 x 300 | | |
| Coil (ชนิดของแผงคอยล์ร้อน) | | | Anti-corrosion Alloy Condenser | | |
| Compressor Type (คอมเพรสเซอร์) | | | Hermetically Sealed Swing Type | | |
| Compressor Motor Output (ขนาดมอเตอร์คอมเพรสเซอร์) | W | | 1,200 | | 1,300 |
| Sound Pressure Level ³ (ระดับเสียง) | Cooling dB(A) | | 48 | 49 | 50 |
| | | | | | |
| Weight (น้ำหนัก) | kg | | 34 | | 37 |
| Piping Connecting Size (ขนาดท่อ) | Liquid mm | | Ø6.4(flare) | | Ø9.5(flare) |
| | Gas mm | | Ø12.7(flare) | | Ø15.9(flare) |
| | Drain mm | | Ø18(Hole) | | |
| Max. Interunit Piping Length (ความยาวการเดินท่อน้ำยาสูงสุด) | m | | 30 | | |
| Max. Interunit Height Difference (ความต่างระดับสูงสุด) | m | | 15 | | |
| Refrigerant (น้ำยา) | | | R32 | | |
| Factory Refrigerant Charge (ปริมาณน้ำยาโรงงาน) Chargeless Distance (ระยะเดินท่อน้ำยาโดยไม่ต้องเติมน้ำยาเพิ่ม) | | | 0.7 kg / 10 m | | |

หมายเหตุ:

1. เนื่องค่าขนาดทำความเย็น วิศวกรคำนวณจากสภาวะต่างๆดังนี้
 - อุณหภูมิอากาศภายในห้อง 27°CDB, 19.0°CWB
 - อุณหภูมิอากาศภายนอกห้อง 35°CDB, 24°CWB
 - ความยาวรวมของท่อน้ำยา 7.5 เมตร
2. ค่าขนาดทำความเย็นเป็นค่าสุดท้าย ซึ่งรวมเอาผลการลดของความร้อนที่เกิดขึ้นจากความร้อนของมอเตอร์พัดลมในชุดคอยล์เย็นไว้แล้ว
3. ค่าระดับเสียงการดำเนินงานวัดจากห้องเรียน ในสภาวะการติดตั้งตัวรับค่าเหล่านี้จะสูงกว่าที่ระบุไว้เล็กน้อยเนื่องมาจากสภาพแวดล้อม



ฟื้นชีวิต...คิดห่วงใยในแผ่นดินโลก



Siam Daikin Sales Co.,Ltd



Siam Daikin Sales Co.,Ltd



DIT (ISO14001) JQA-E-90108



DIT (OHSAS 18001) JQA-OH0031



NIST-TLSE-T18725 CALIBRATION 0093



เลขที่ 1156-2657



เลขที่ 2134-2553



MY DAIKIN APP



Android



iOS



บริษัท สยามไดकिनเซลส์ จำกัด
22 ซ.อ่อนนุช 55/1 แขวงประเวศ เขตประเวศ กรุงเทพฯ 10250
โทร. 0-2838-3200 โทรสาร. 0-2721-7607



www.daikin.co.th



ผู้จำหน่าย



บริการ-แจ้งซ่อม ทุกระดับ

หมายเหตุ : ข้อมูลนี้เป็นข้อมูลเบื้องต้นสำหรับข้อมูลรายละเอียดสามารถดาวน์โหลดได้ที่เว็บไซต์ของเรารวมทั้งคู่มือการใช้งานที่แนบมา